



QUIENES SOMOS

“Abastecedora De Empaques Logísticos, S.A. de C.V.” es una empresa enfocada a:

- Fabricación de Esquineros y Tubos de cartón.
- Troquelado de cajas, divisiones y separadores de cartón.
- Distribución de productos de empaque y embalaje.

Nuestro objetivo primordial es brindar a nuestros clientes el mejor servicio, satisfaciendo todas sus necesidades de empaque y seguridad industrial; ofreciendo precios directos de fábrica y competitivos, entrega oportuna de material, asesoría confiable y buscando siempre el cumplimiento de sus expectativas y estándares de calidad.”



MISIÓN

“Brindar productos y soluciones confiables de empaque y embalaje para los procesos logísticos de los productos de nuestros clientes, manteniendo siempre una relación comercial cordial y en sinergia con nuestros clientes, proveedores y equipo de trabajo”.



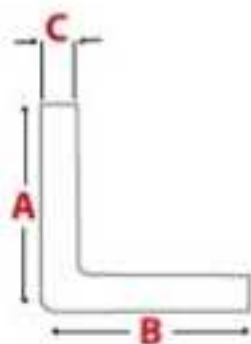
VISIÓN

“Ser una empresa líder en fabricación y distribución de productos de empaque y embalaje, siempre en proceso de mejora continua, ofrecer los precios mas competitivos y accesibles del mercado y cumplir con los más altos estándares de calidad de nuestros clientes por medio nuestros valores y política de calidad”.



ABASTECEDORA DE EMPAQUES LOGÍSTICOS S.A DE C.V.

FABRICACIÓN DE ESQUINEROS DE CARTÓN



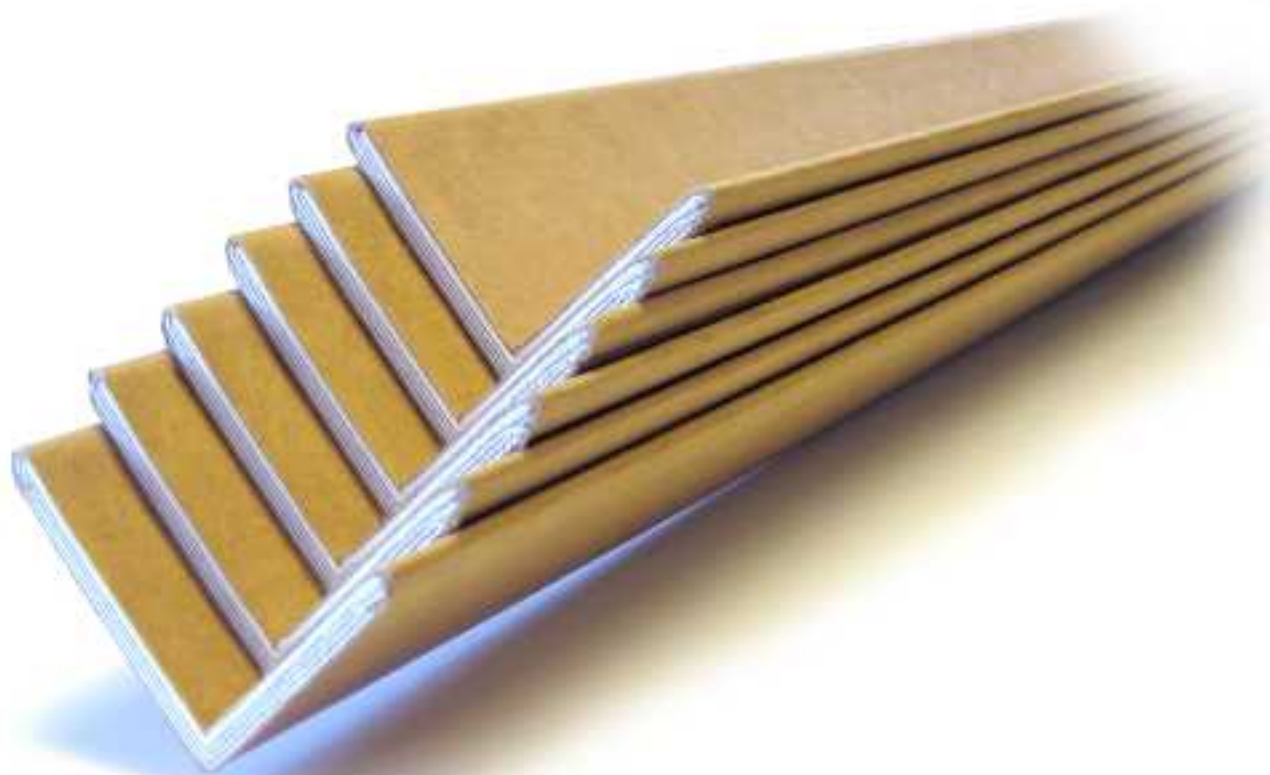
Anchos

A	1"	1.25"	1.5"	1.75"	2"	2.5"	3"
B	1"	1.25"	1.5"	1.75"	2"	2.5"	3"

Calibres **C**



.60" .80" .100" .120" .140" .160" .180" .200" .225" .250" .300"



Ofrecemos esquineros en color kraft y color blanco, con opción de impresión en ellos a 1, 2 y 3 tintas.

FABRICACIÓN DE TUBOS DE CARTÓN

Diámetro: 1/2" - 20"

Largo: 1/2" - 236"

Calibre: 1/2mm - 0.5"

Estos son algunos ejemplos de las aplicaciones de nuestros tubos de cartón de línea:

- Rebobinado de película.
- Transportación de artículos frágiles.
- Almacenaje de papel (Planos, mapas, etc.)
- Industria textil
- Rebobinado de aluminio.
- Rebobinado de cinta (cinta adhesiva, fleje, etc.)
- Construcción.
- Entre otros.
- Ofrecemos tubos con opción de impresión en ellos a 1, 2 y 3 tintas.



TROQUELADO DE CAJAS, DIVISIONES Y SEPARADORES



Ofrecemos opción de impresión a 1, 2 y 3 tintas así como impresión "photo art".

STRETCH FILM



Stretch Film Manual

- Anchos (In.) 3", 5", 12", 18"
- Largos (Ft.) 800' - 2,000'
- Calibres (Mil.) 40 - 80
- Aplicadores

Stretch Film Automático

- Anchos (In.) 20" y 30"
- Largos (Ft.) 4000' - 11,000'
- Calibres (Mil.) 40 - 100

CINTA ADHESIVA



Cinta Adhesiva Manual

- Transparente
- Canela
- Papel Engomado
- Impresión hasta 3 tintas
- Masking
- Ductos
- Doble Cara
- Marcaje de áreas

Cinta Adhesiva Automática

- Transparente
- Canela
- Impresión hasta 3 tintas

DESPACHADORES



- Despachador de Cinta Adhesiva
- Despachador de Película Estirable



ABASTECEDORA DE EMPAQUES LOGÍSTICOS S.A DE C.V.

POLIFOAM



PoliFoam Natural



PoliFoam Antiestático



Maquila de PoliFoam

- Placa
- Hoja
- Bolsa
- Bobinas
- Punteo

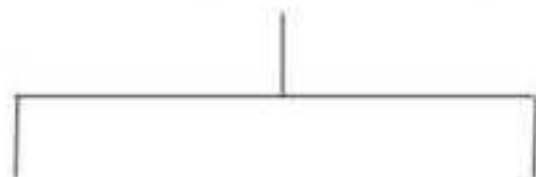


ABASTECEDORA DE EMPAQUES LOGÍSTICOS S.A DE C.V.

POLIBURBUJA



PoliBurbuja Natural y Antiestática



Chica

Ancho: 1.22mts
Largo: 123mts.
Espesor: 3/16"

Grande

Ancho: 1.22mts.
Largo: 61.5mts.
Espesor: 1/2"



Maquila de PoliBurbuja

- Hoja
- Bolsa
- Bobinas
- Punteo



ABASTECEDORA DE EMPAQUES LOGÍSTICOS S.A DE C.V.

FLEJE, SELLOS Y HERRAMIENTAS



Fleje

- Poliéster
- Polipropileno
- Acero
- Automático

Sello Para Fleje

- Poliéster
- Plástico
- Acero

Herramienta para Fleje

- Tensionadora
- Selladora
- Pinza Cortadora
- Portarrollos



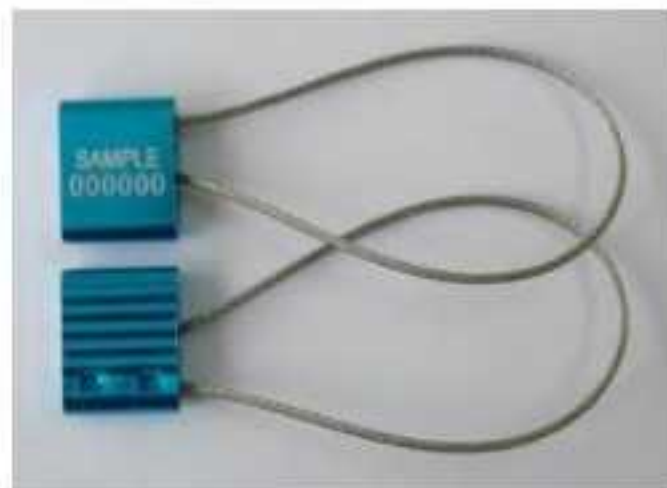
SELLO DE SEGURIDAD



• Botella



• Cascabel / Lámina

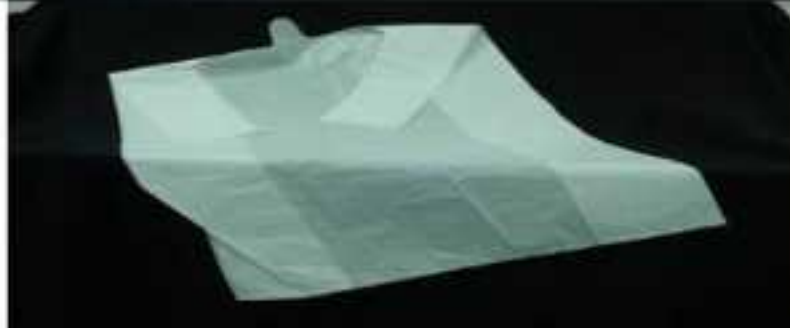


• Cable de Acero



• Cola de Rata

BOLSA DE POLIETILENO



•Packing List

- Alta Densidad
- Bolsa Normal
- Baja Densidad
- Bolsa Zip Lock
- Bolsa VCI
- Bolsa con Fuelle

GRAPAS Y APLICADORES



•Engrapadora Neumática



•Engrapadora Manual



•Grapa Galvanizada



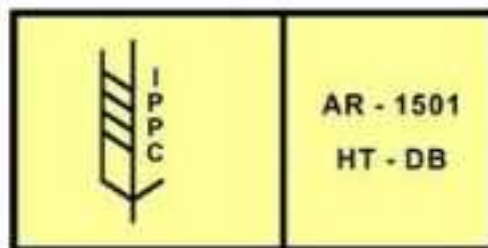
•Grapa Cobrizada

3M



•Cintas de Empaque / Industriales

TARIMAS



- Nueva
- Reciclada (A, B, C)
- Tratamiento Térmico (Certificada)



ABASTECEDORA DE EMPAQUES LOGÍSTICOS S.A DE C.V.

SISTEMAS DE EMPAQUE



- Maquina Envolvedora de Tarimas
- Maquina de Termo contracción (Selladora)
- Maquina de Termo encogimiento (Túnel)
- Máquina Flejadora de Mesa y Arco
- Máquina Flejadora Eléctrica Manual
- Refacciones
- Servicio Técnico

SISTEMAS DE EMPAQUE



- Maquina Engomadora
- Maquina Encintadora



- Refacciones
- Servicio Técnico



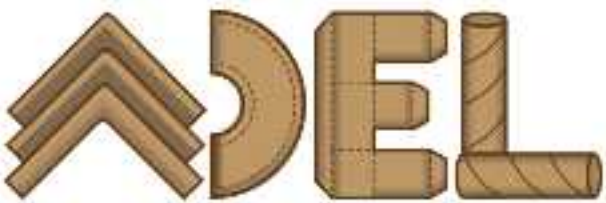
ABASTECEDORA DE EMPAQUES LOGÍSTICOS S.A DE C.V.

DISTRIBUCIÓN



M.R.





ABASTECEDORA DE EMPAQUES LOGÍSTICOS S.A. DE C.V.

INSTALACIONES



Abastecedora de Empaques Logísticos, S.A. de C.V.

Tel: 19396198

E-mail: Ventas@EmpaquesLogisticos.com.mx

Web: www.EmpaquesLogisticos.com.mx

Dirección: Camino al Milagro 510, Col. El Milagro, Apodaca, N.L. MEX, C.P.66374